

한눈에 보는 2023 전국자원봉사활동 실태조사 결과

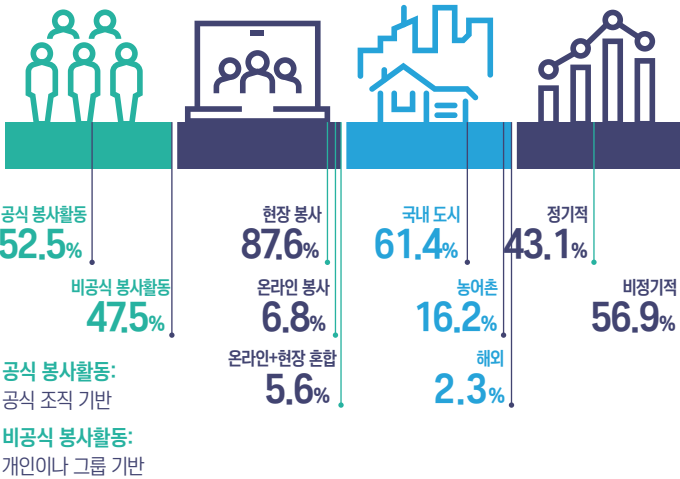
01 자원봉사활동 참여율

지난 1년간(2022.8-2023.7) 20세 이상 국민 10명 중 1.7명은 경제적 대가를 바라지 않고 자발적으로 공익이나 타인을 위한 자원봉사활동에 참여



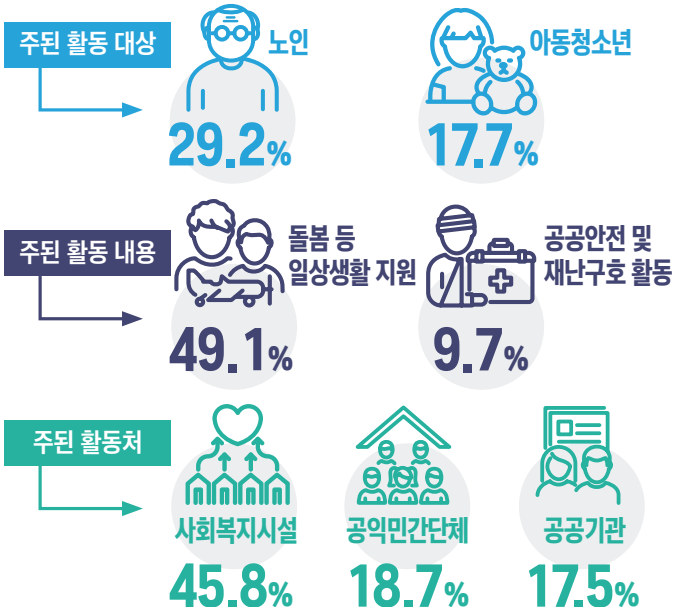
02 자원봉사자의 활동 경험

활동 형태 1



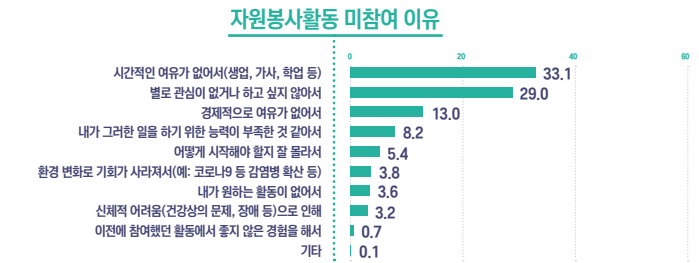
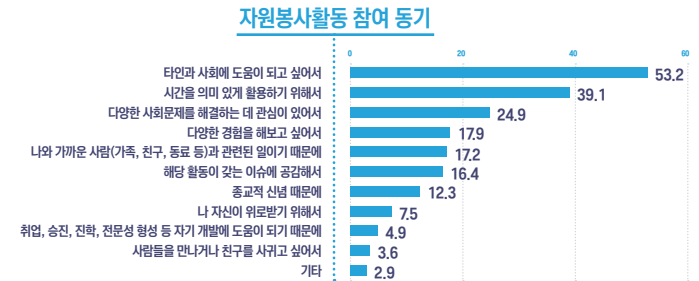
활동 형태 2

자원봉사자 중 30.4%는 두 개 이상의 봉사 대상을 위해 활동

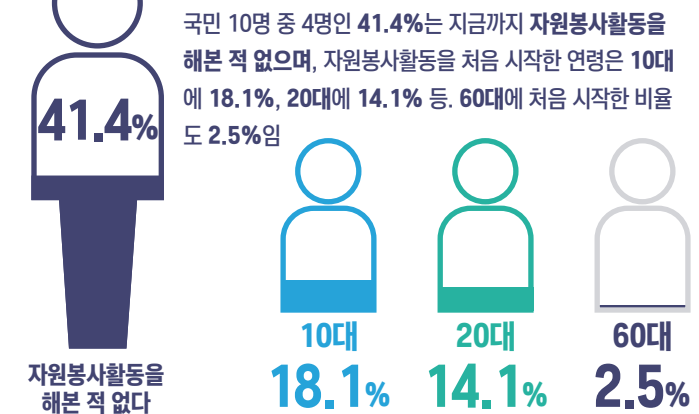
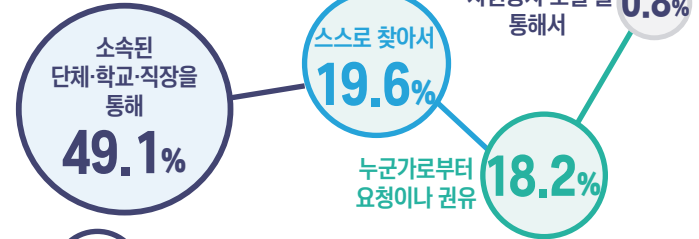


03 자원봉사활동 참여의 맥락

자원봉사활동 참여 동기 및 미참여 이유



주된 참여 경로



코로나19 팬데믹 기간 중 자원봉사활동을 중단하거나 참여(시간, 횟수)를 줄인 비율은 24.4%, 반면 새로 참여하거나 참여(시간, 횟수)를 늘린 비율은 12.3%



04 자원봉사활동의 결과

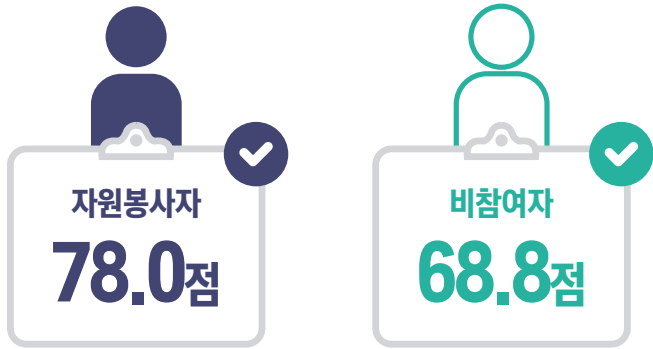
지난 1년간 자원봉사자들이
활동한 시간



경제적 가치는 약 3조 2285억원,



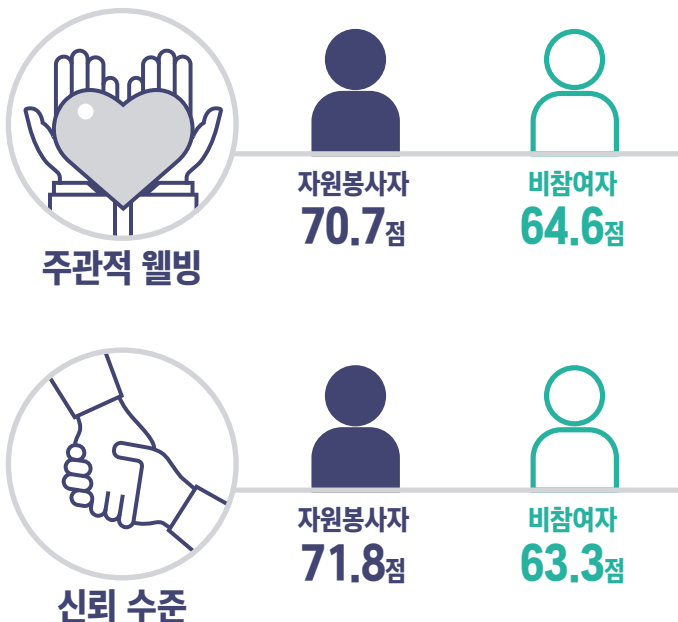
자원봉사를 통해 필요한 사람에게 도움을 제공하며 지역사회 변화와 사회정의에
의미 있는 기여를 할 수 있다는 확신의 정도 **자원봉사 효능감**은 자원봉
사자(78.0점)가 비참여자(68.8점)에 비해 월등히 높음



자원봉사자의 주관적 웰빙과 신뢰 수준은 비참여자 보다 훨씬 높음

우리 국민의 주관적 웰빙 평균은 66.5점, 자원봉사자는 70.7점으로 비참여자
(64.6점)보다 월등히 높음

전반적인 신뢰 수준은 자원봉사자(71.8점)가 비참여자(63.3점)에 비해 높게 나
타남



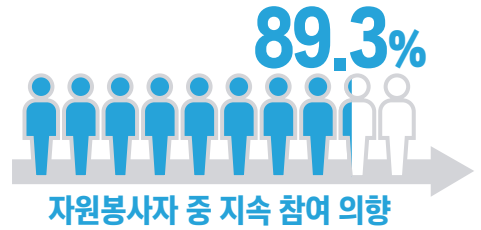
05 자원봉사활동 참여를 위해 필요한 지원

국민의 51.8%는



향후 1년 이내
자원봉사활동에
참여할 의향이 있음

자원봉사자 중 지속 참여 의향 89.3%, 비참여자 중에서
는 30.7%가 향후 1년 이내 참여 의향 있음



자원봉사와 관련된 주요 제도에 대한 인지도는 자원봉

사센터 인지도(50.8%)를 제외하고 20% 안팎의 낮은 수준이며, 제도 이용율은
자원봉사센터 14.3%를 제외하고 모두 10% 미만

그러나, 제도를 이용해 본 사람 중 도움이 되었다는 비율은 90% 가까이 이릅니다

주요 제도	자원봉사 포털 시스템	자원봉사 종합보험	자원봉사 센터	자원봉사 마일리지	특별제안 지역 봉사 활동기부 금처리	자원봉사 활동 기본법	자원봉사 자의 날	대한민국 자원봉사 대상
인지도	21.1%	13.4%	50.8%	21.5%	28.8%	18.7%	16.3%	28.8%
이용 도움	87.2%	83.0%	93.3%	91.0%	89.5%	-	-	-

