

지역맞춤형 안녕캠페인 공모사업 온라인 설명회가 개최됩니다.

2020년 3월 18일 (수) 오후2시,
한국중앙자원봉사센터 유튜브 채널에 접속해주세요.

youtube.com/c/한국중앙자원봉사센터 🔍

2020 지역맞춤형 안녕캠페인 공모사업

온라인 설명회

안녕캠페인 공모사업 온라인 설명회

1. 2020 안녕캠페인 사업소개
2. 지역맞춤형 안녕캠페인 공모사업 소개
3. 안녕캠페인에 관한 이해
4. 안녕캠페인 가이드북 소개
5. 질의 응답

인사말씀

권미영
한국중앙자원봉사센터장

2020 안녕캠페인 사업 소개

안녕캠페인 추진방향

[2020]

전 국민 자원봉사
참여 및 새로운
자원봉사
운동 조성



[2021]

안녕캠페인
가치 전파 및
활성화



[2022]

지역사회 기반
지속가능한
자원봉사
생태계 조성

지역맞춤형 안녕캠페인 공모사업



지역맞춤형

전국 245개 자원봉사센터 대상
(2020년 4월 ~ 11월)



전 국민 참여

자원봉사자, 자원봉사 단체 대상
(2020년 6월 ~ 11월)

지역맞춤형 안녕캠페인 공모사업

지원대상

전국 245개
자원봉사센터

지원방식

사업비
멘토링 지원

지원규모

34,000만원
(40개 센터 선정)

지역맞춤형 안녕캠페인 공모사업

지원대상

자원봉사자,
자원봉사 단체

지원방식

사업비

지원규모

3,000만원
(10개 단체 선정)

안녕캠페인 역량강화 교육과정

심화과정



교육기간

2020년
5월 ~ 11월



교육시간

총 50시간



필수요소

센터장 추천서

핵심인재 양성과정 수료자
경진대회 선정센터 담당자
공모사업 선정센터 담당자

안녕캠페인 역량강화 교육과정

일일강좌



교육대상

전국센터
안녕캠페인
담당자



교육시간

총 20시간 내외



주요내용

안녕캠페인 이해
시민사회 이해
문제정의

전 국민 자원봉사 참여 촉진



'오늘은 맑음 어때요' 를 활용한
리워드형 크라우드 펀딩 실시

기업 사회공헌 활동 연계

자원봉사 홍보대사 연계

전 국민 자원봉사 참여 촉진

안녕캠페인 콘텐츠를 활용한
지역 내 기업과의 협력활동

기업과의 네트워크 구축

안녕캠페인 추진 동력 확보



안녕캠페인 중장기 로드맵 수립



안녕캠페인 추진과정 기록·공유



영상매체 형태의
추진과정 기록

2020 안녕캠페인 공모사업 10문 10답

지역맞춤형 안녕캠페인 10문 10답

Q

지역맞춤형 안녕캠페인 배경과 방향은 무엇인가요?

A

2019년 안녕캠페인 경진대회를 통해 발굴된 우수사례 확산과 SRGs 타겟/아젠다 중심의 지역맞춤형 신규사례 발굴을 통한 지역사회와 자원봉사자의 변화와 발전을 위한 계기 마련



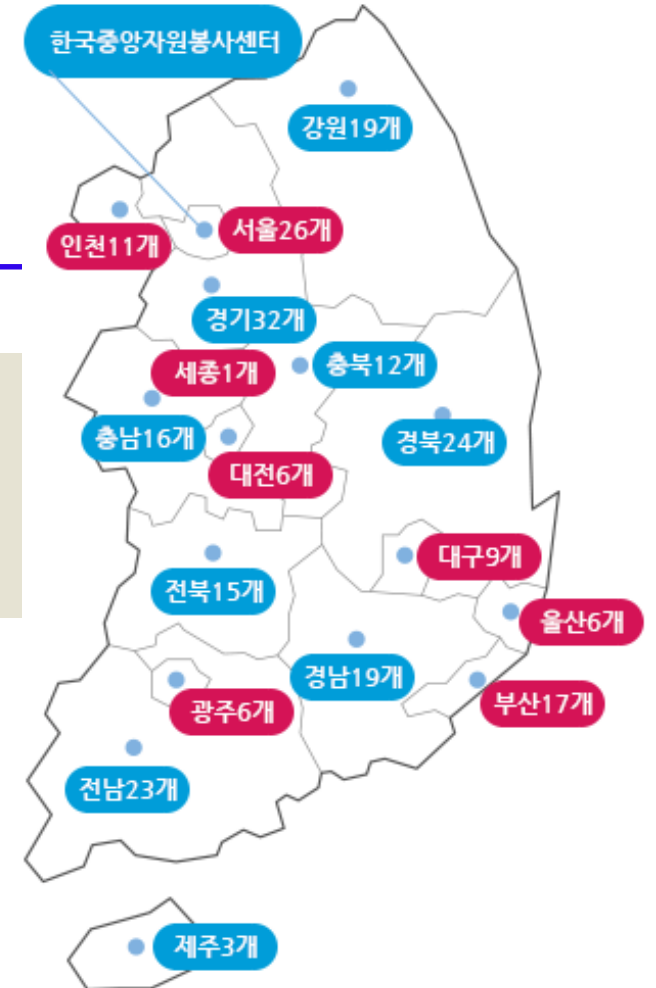
지역맞춤형 안녕캠페인 10문 10답

Q

지역맞춤형 안녕캠페인 공모사업에는 누가 지원할 수 있나요?

A

전국 245개 자원봉사센터
기초/광역 구분 지원



Q

사업비는 최대 얼마나
지원받을 수 있나요?

A

최대 1,000만원까지 지원 가능합니다.
지원규모는 3억 4천만원이며, 40개 센터 선정 예정
예산은 조정을 거쳐, 최종승인(4.14.)에 확정됩니다.



지역맞춤형 안녕캠페인 10문 10답

Q

접수는 언제부터
받나요?

A

3월 23일 월요일부터 27일 금요일 18시까지 입니다.

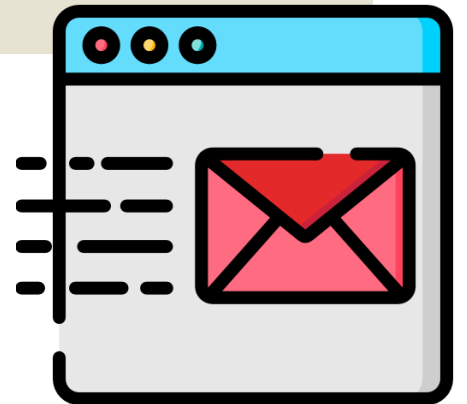


Q

기초와 광역센터의 접수방식이
다른가요?

A

기초는 해당 광역 시도센터에 공문과 함께 메일 접수
광역은 1차 심사제출 시, 심사결과와 함께 중앙센터로 제출



Q

공모유형은 어떻게 되나요?
기초와 광역이 다른가요?

A

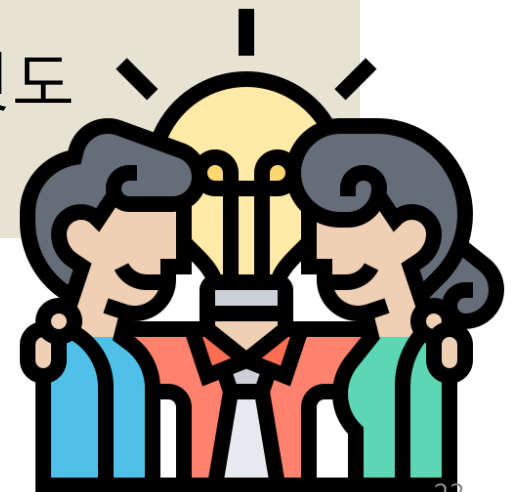
기초는 경진대회 대상사례 벤치마킹 혹은 SRGs 타겟/아젠다 중심의 2가지 유형이 있습니다.
광역은 기초센터의 안녕캠페인 활성화를 위한 교육, 컨설팅 지원 사업입니다.

Q

전년도와 동일한 사업인데,
지원이 가능한가요?

A

전년도 사업일지라도, 대상과 협업파트너, 추진과정의 변화가 있다면 지원 가능합니다.
사업 초기에 간담회나 공론장 운영을 기획해 보는 것도 좋은 방법입니다.



Q

광역은 꼭 추진 지원사업으로만 제출해야 하나요?

A

교육이나 컨설팅 지원사업이 아니더라도, 기초센터의 안녕캠페인 활성화를 위한 지원 방식이 포함되어 있다면 지원 가능합니다.



지역맞춤형 안녕캠페인 10문 10답

Q

추진일정은 어떻게 되나요?

A



Q

심사 기준은
어떻게 되나요?

A

[광역센터]

- 사업주체의 역량과 의지
- 사업의 필요성
- 사업의 실현가능성
- 사업추진의 협력성
- 사업의 지속가능성과 파급효과

[기초센터]

- 문제정의 및 목표설정
- 참가자의 주도성
- 사업의 실현가능성
- 사업추진의 협력성
- 사업의 지속가능성과 파급효과

Q

e-나라도움은 꼭 사용해야 하나요?
어떻게 사용해야 하나요?

A

사업비로 교부될 재원의 형태가 행안부로부터 받은 민간경상보조금이기 때문에 e-나라도움을 사용해야 합니다. 공모사업 최종 선정된 센터를 대상으로 오리엔테이션 진행 시 안내할 예정입니다.

e나라도움
국고보조금통합관리시스템

질의응답

2020 안녕캠페인 운동론 및 가이드북 안내

지역맞춤형 안녕캠페인 소개

지역맞춤형 안녕캠페인이란?

주도적 참여

다양한 영역
협업

지역사회
변화

지역맞춤형 안녕캠페인 소개

왜 "안녕캠페인" 일까요?

목표 : 안녕한 사회로 성장



지역맞춤형 안녕캠페인 소개

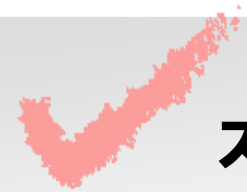
|"안녕캠페인"은 어떤 '방식' 으로 해야할까요?

목표 : 안녕한 사회로 성장



자원봉사 관리의 변화 – 과업을 넘어 성장으로

■ 개인에서 지역으로의 변화



자원봉사 관리의 대상이 개인에서 지역사회 전체로 확장

자원봉사 관리의 변화 – 과업을 넘어 성장으로

관리에서 촉진으로의 변화



자원봉사자의 시민성 성장을 촉진하는 역할 전환 필요

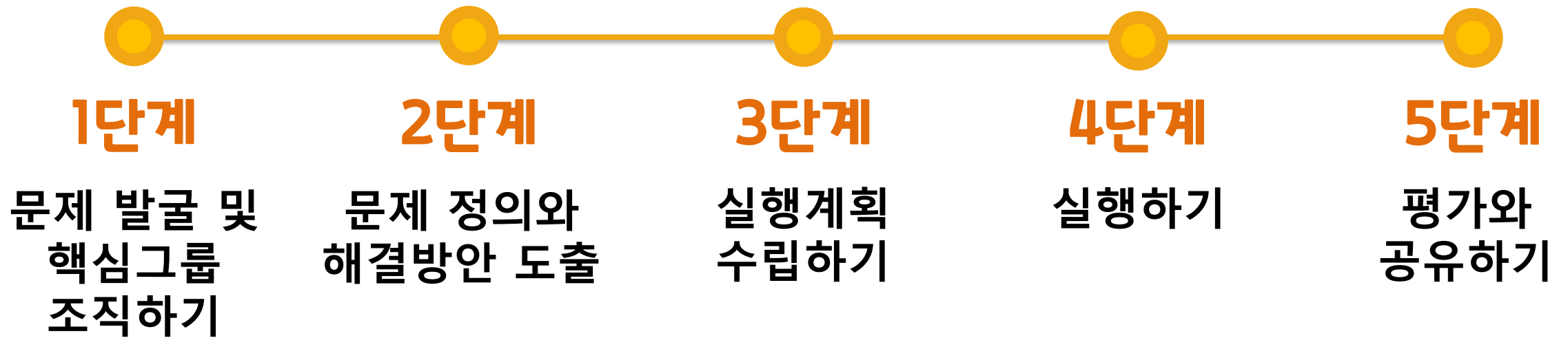
자원봉사 관리의 변화 – 과업을 넘어 성장으로

과업을 넘어 성장의 계기로

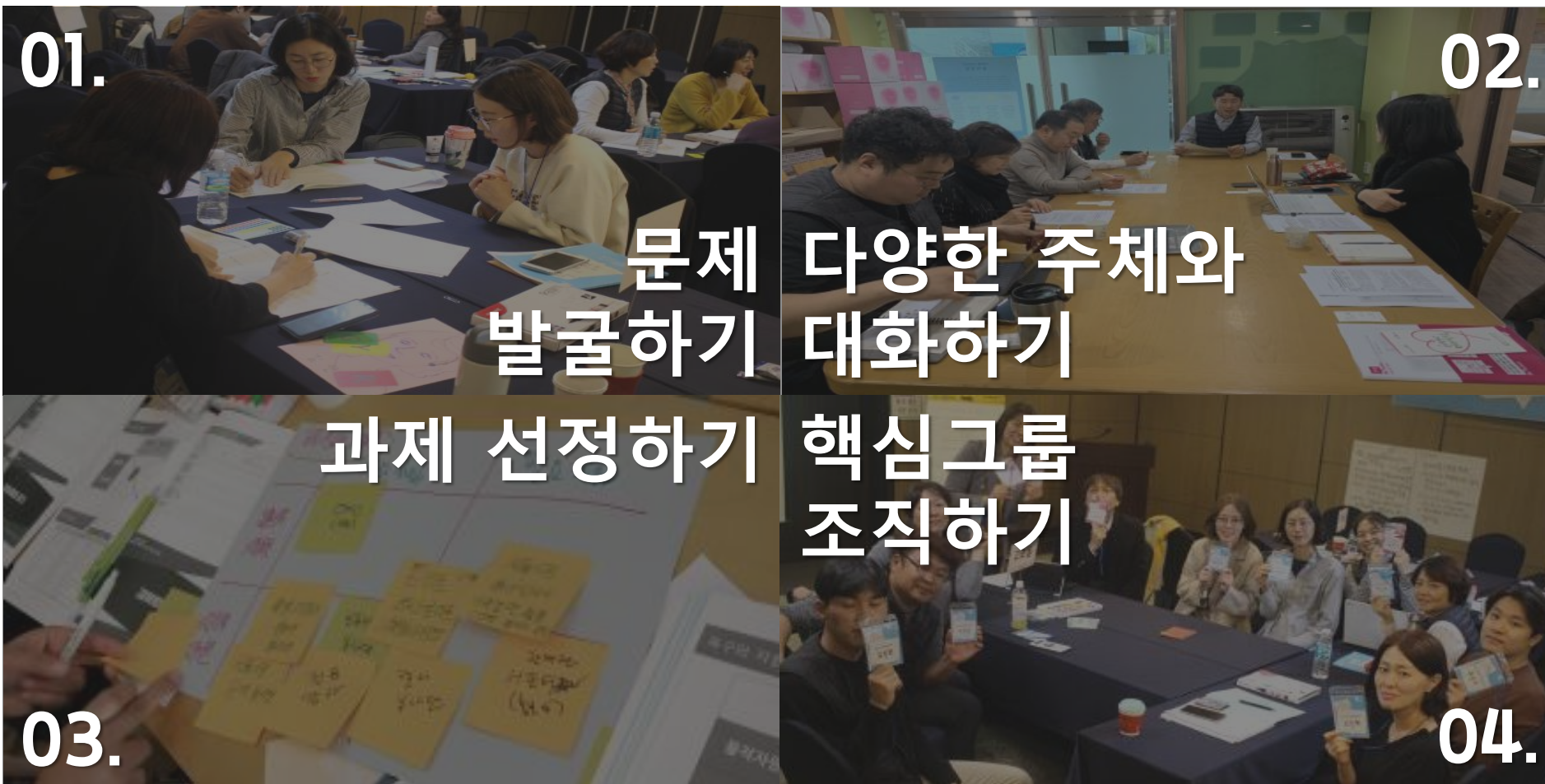


지역맞춤형 안녕캠페인 운영과정

지역맞춤형 안녕캠페인 실행단계



문제발굴 및 핵심그룹 조직하기



문제 정의와 해결방안 도출



2차 집중조사하기

자료조사, 인터뷰,
관찰하기, 사례조사



문제 정의 해결과제 도출

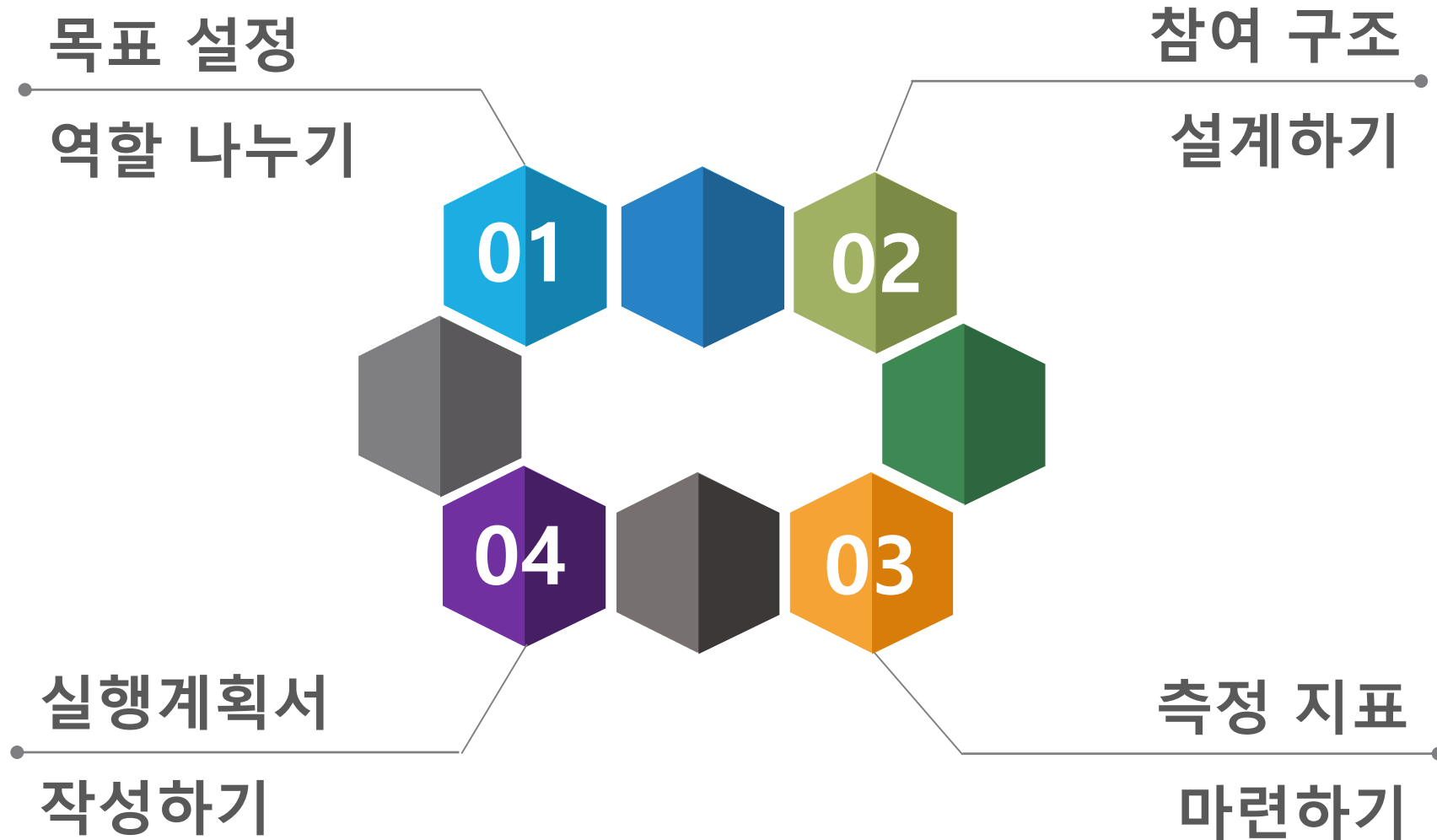
현상과 원인 정의
해결 방안 도출



문제 해결을 위한 자원탐색

필요 자원과
보유 자원 탐색

실행계획 수립하기



실행하기



1 실행하기

- 1) 세부 실행 준비하기
- 2) 당일 진행하기
- 3) 종합 마무리하기

2 실행하기

- 1) 모범 사례 수집하고 배포하기
- 2) 교육 훈련하기
- 3) 경험적 데이터 축적하기
- 4) 피드백을 통한 수정 및 발전하기



평가와 공유하기

I 성과 정리하기(결과보고)



평가와 공유하기

『더 나은 활동을 위한 『성과 공유하기』』

공유회

활동내용과 활동의 성과 공유
참여 구성원의 평가



성과 보고서 정리

변화의 과정 살피기
사진, 영상, 스토리 등 기록



고맙습니다